

6 agosto 2

# LE COMUNITÀ AMICHE DELLE PERSONE CON DEMENZA

UNA NUOVA SFIDA  
PER LE AMMINISTRAZIONI LOCALI

**VALLELAGHI (TN)**  
**VENERDÌ 27 MAGGIO 2022**  
**ORE 14.30 - 17.30**  
TEATRO VALLE DEI LAGHI  
VIA STOPPANI, FRAZIONE DI VEZZANO

Partecipazione su invito con iscrizione obbligatoria online  
(<https://forms.gle/j9CEuFDVtXzv7wqNA>) entro il 20 maggio 2022  
Registrazione partecipanti dalle 14.00  
Segreteria organizzativa: Fondazione Franco Demarchi (0461 273717 - 273639)

## LINEE DI INDIRIZZO NAZIONALI SULLE COMUNITA' AMICHE PER LA DEMENZA

---

**NICOLA VANACORE – MARINA GASPARINI**

**Gruppo di Lavoro – Fondo Demenze - ISS**



**Osservatorio demenze**  
dell'Istituto Superiore di Sanità

## DIVENTARE AMICO DELLA DEMENZA SIGNIFICA:

PLASMARE LA COMUNITÀ  
IN BASE ALLE ASPETTATIVE  
DELLE PERSONE  
CON DEMENZA

AIUTARE LE PERSONE  
CON DEMENZA A IMPEGNARSI  
NELLA VITA SOCIALE

MANTENERE  
INDIPENDENZA  
USANDO SOLUZIONI  
IN BASE ALLA PROPRIA  
COMUNITÀ



VALORIZZARE  
LE PERSONE  
CON DEMENZA  
E RICONOSCERE  
IL LORO CONTRIBUTO

ASSICURARE DIAGNOSI  
TEMPESTIVA E CURA  
PERSONALIZZATA  
E INTEGRATA

RENDERE LA FARMACIA UN SERVIZIO  
ACCOGLIENTE E IL PIÙ POSSIBILE  
A MISURA DELLE PERSONE  
CON DEMENZA

ADATTARE NEGOZI E SERVIZI  
AI BISOGNI DELLE PERSONE  
CON DEMENZA

ASSICURARSI CHE  
LE ATTIVITÀ SOCIALI  
INCLUDANO LE PERSONE  
CON DEMENZA

FACILITARE GLI SPOSTAMENTI  
NELLA CITTÀ

TRASPORTI  
APPROPRIATI

CREARE SENSIBILIZZAZIONE  
E COMBATTERE LO STIGMA

*La Comunità Amica delle Persone con Demenza può essere una città, un paese, una porzione di territorio o un luogo, in cui le persone con demenza sono rispettate, comprese, sostenute e fiduciose di poter contribuire alla vita della comunità.*

## Obiettivo 4 PND: Aumento della consapevolezza e riduzione dello stigma

- Eventi informativi: incontri a tema, dibattiti, presenza su canali radio e quotidiani
- Inclusione: collaborazioni con istituti scolastici, categorie professionali ed esercizi commerciali
- Servizi dedicati: formazione e sostegno ai caregiver, laboratori creativi
- Formazione a soggetti pubblici (impiegati, corpi di polizia locali, MMG) e volontari (Protezione Civile)
- Creazione reti territoriali: Associazioni, servizi sanitari, operatori professionali e pazienti/familiari

# Linee di indirizzo nazionali per la costruzione di “Comunità amiche delle persone con demenza”

## **PRIMA RACCOMANDAZIONE**

Principali aree e azioni da promuovere all'interno di una Comunità Amica delle Persone con Demenza

- **promozione di una diversa conoscenza/visione della demenza:**

iniziative di sensibilizzazione e informazione-formazione per categorie cittadine ed eventuali modifiche ambientali e strutturali.

- **supporto e sostegno alle persone con demenza e ai loro familiari:**

presa in carico della persona con demenza nel suo percorso di malattia; individuazione di spazi dedicati ad iniziative di sostegno e consulenza; creazione di gruppi di mutuo-aiuto e organizzazione di corsi di formazione per caregiver

## **SECONDA RACCOMANDAZIONE**

Requisiti essenziali per avviare il progetto:

- **Coinvolgere un gruppo di persone motivate:**

formazione di un gruppo di lavoro composto dai principali attori della Comunità

- **Dare voce alle persone con demenza:**

coinvolgere pazienti e caregiver nel gruppo di lavoro

- **Sensibilizzare organizzazioni e imprese verso la demenza**

- **Concentrare il progetto su alcuni aspetti-chiave a livello locale:**

divulgazione di materiale informativo sulla demenza e sui servizi presenti nella Comunità, corsi di sensibilizzazione e formazione, partecipazione attiva all'adattamento degli spazi pubblici e privati

- **Aumentare la visibilità della Comunità Amica**

- **Analizzare i risultati per adattare le azioni e monitorare le iniziative**

### TERZA RACCOMANDAZIONE

Fattori-chiave nella creazione e gestione di una Comunità Amica

- **Le Persone:**

Sono coloro che circondano, convivono, offrono servizi, assistono e interagiscono con le persone con demenza; sono anche le stesse persone con demenza, che devono essere protagonisti del cambiamento sociale verso una comunità maggiormente amichevole.

- **Il Luogo:**

gli spazi fisici sui quali focalizzare un intervento affinché diventino maggiormente accessibili e fruibili da persone con demenza

- **Le Reti:**

azioni coordinate da una serie di stakeholder; possono essere formali o informali e diversi per ciascuna comunità potrà seguire un percorso differente, senza dimenticare che l'unione di più attori aumenta le probabilità di successo

- **Le Risorse:**

tutte quelle risorse, sia economiche che di tempo o di persone, che la comunità impiega nel progetto per garantirne la sostenibilità nel lungo periodo

### QUARTA RACCOMANDAZIONE

Definizione di processi, percorsi, ruoli e rapporti di collegamento e collaborazioni all'interno della rete

- **Le Regioni:**

hanno il compito di valorizzare la sinergia tra associazioni, enti locali, terzo settore e sistema socio-sanitario e socio-assistenziale

- **Gli Enti Locali:**

i Comuni si impegnano nel costruire le reti di partnership con gli altri soggetti della comunità interessati allo sviluppo delle Comunità Amiche

- **L'Azienda sanitaria:**

integrazione tra servizi sanitari e socio-assistenziali, e integrazione ospedale-territorio

- **Le persone con demenza, i familiari e loro rappresentanti** partecipano alla fase progettuale, gestionale ed esecutiva per pianificare azioni più rispondenti ai loro bisogni

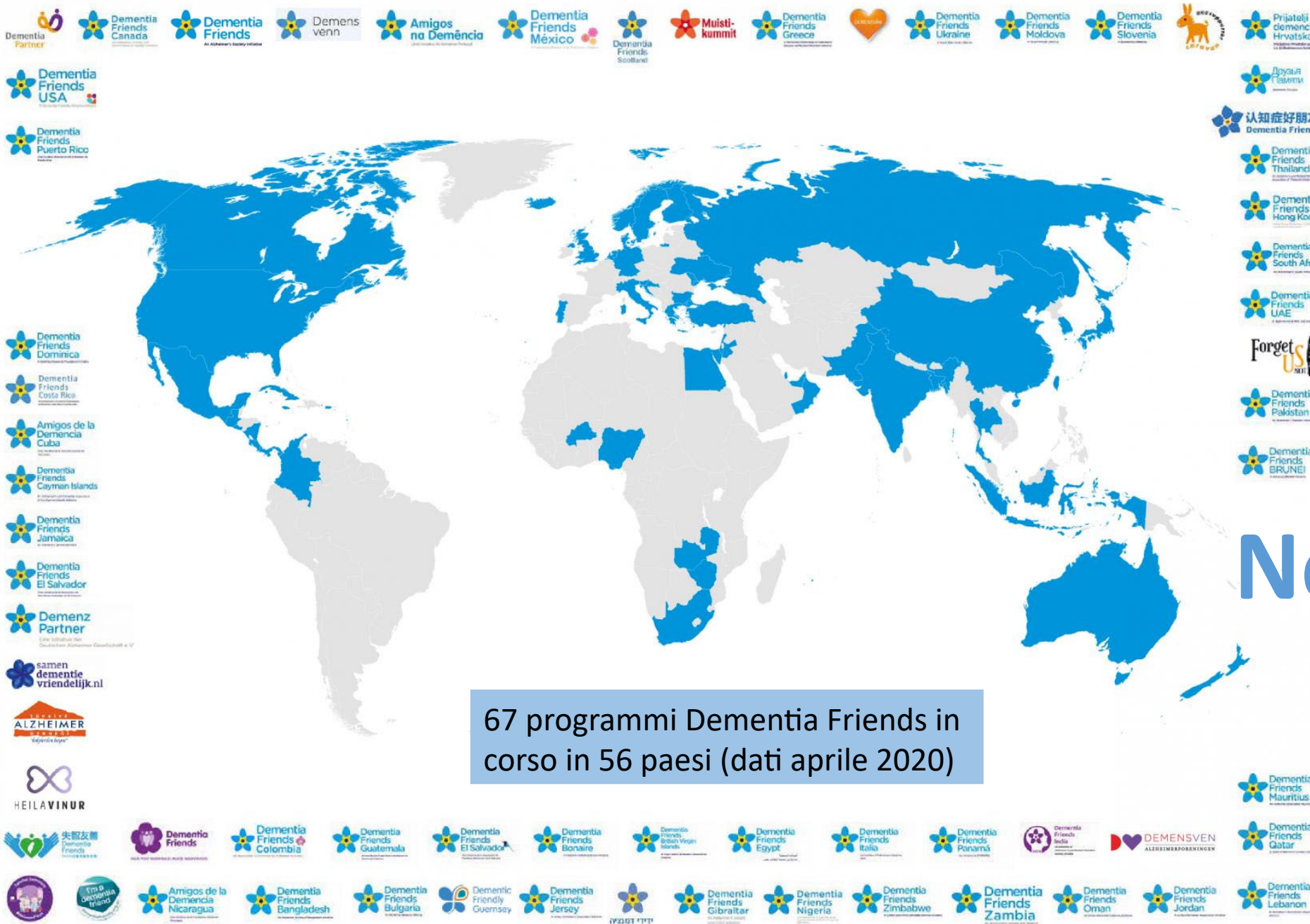
- **Il Terzo Settore:**

risposte integrative e di implementazione alle istanze delle persone con demenza e dei loro familiari

- **Le organizzazioni pro-profit:**

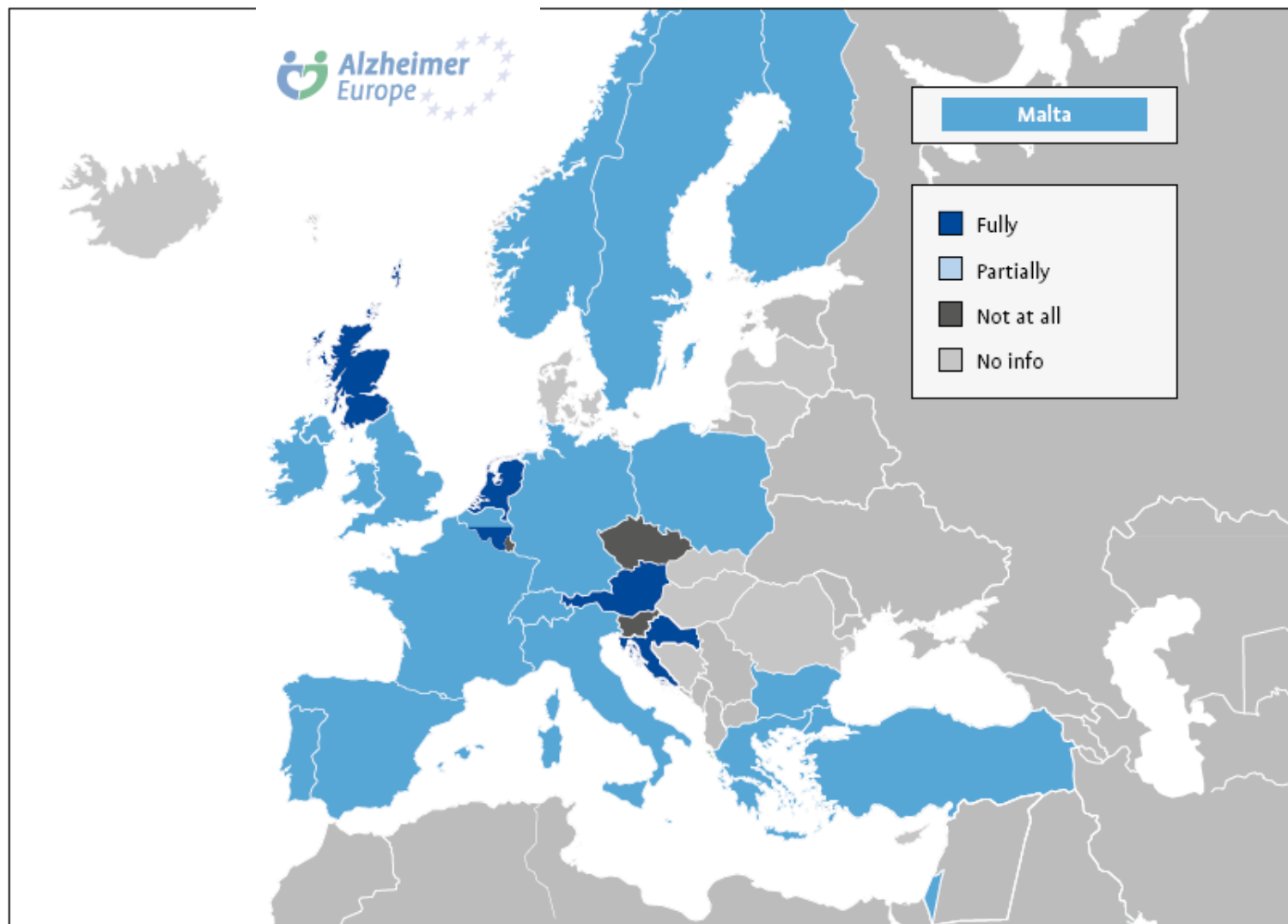
coinvolte a titolo volontaristico, evitando ogni interesse commerciale



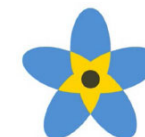


# Nel mondo

**Map 1** shows the distribution of countries which have developed (either fully or partially) a dementia-inclusive concept or models, with 24 respondents from 21 countries stating that these concepts had been developed to some extent in their country.



CITT  AMICA  
DELLA PERSONA  
CON DEMENZA

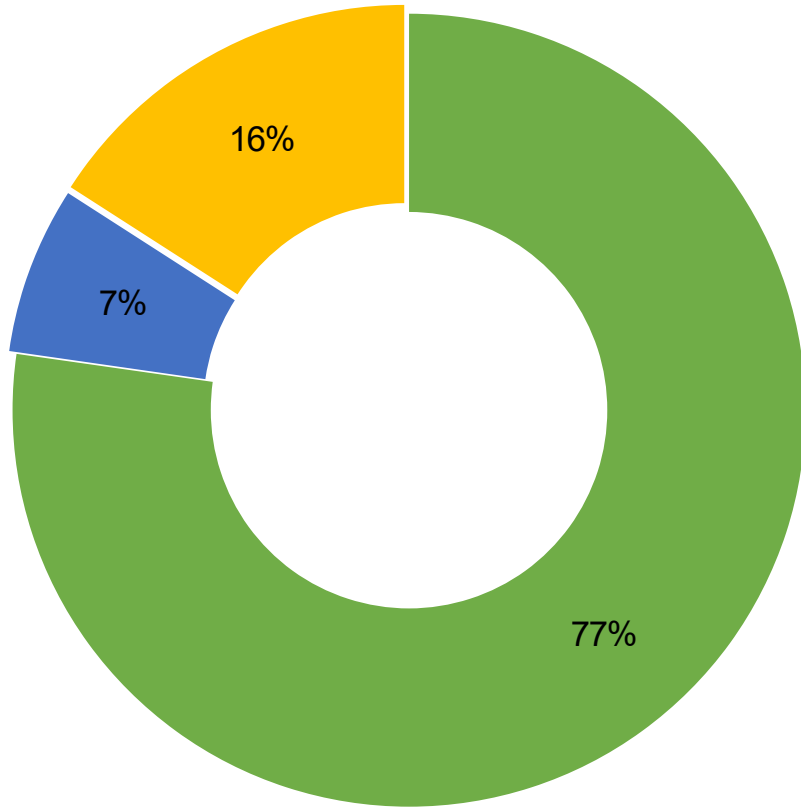


Row 1 (l-r): Ville Aidante Alzheimer (France), Ville Amie D mence (Belgium – Wallonia) and Dementia: Understand Together (Ireland)  
 Row 2 (l-r): Citt  Amica Della Persona Con Demenza (Italy), Forget Me Not Flower (multiple countries) and Dementievriendelijk (Belgium – Flanders)  
 Row 3 (l-r): Solidario Con El Alzheimer (Spain), samedementievriendelijk (Netherlands) and Dementia Friendly Community (United Kingdom – Scotland)

# In Europa

Dementia in Europe Yearbook 2021

## Distribuzione Comunità/città amiche della demenza



■ NORD ■ CENTRO ■ SUD e ISOLE ■

# In Italia

44 Comunità e Città amiche, per una popolazione complessiva di 2.508749 residenti (dati Istat gennaio 2022)

### Nord (DFC e città amiche)

Lombardia	11
Emilia Romagna	6
Veneto	6
Piemonte	5
Trentino	2
FVG	2
Liguria	2



Rapporto DFC/residenti (1.713.579)  
**1/50.399**

### Centro (città amiche)

Marche	1
Lazio	1
Umbria	1



Rapporto DFC/residenti (278305)  
**1/92.768**

### Sud e Isole

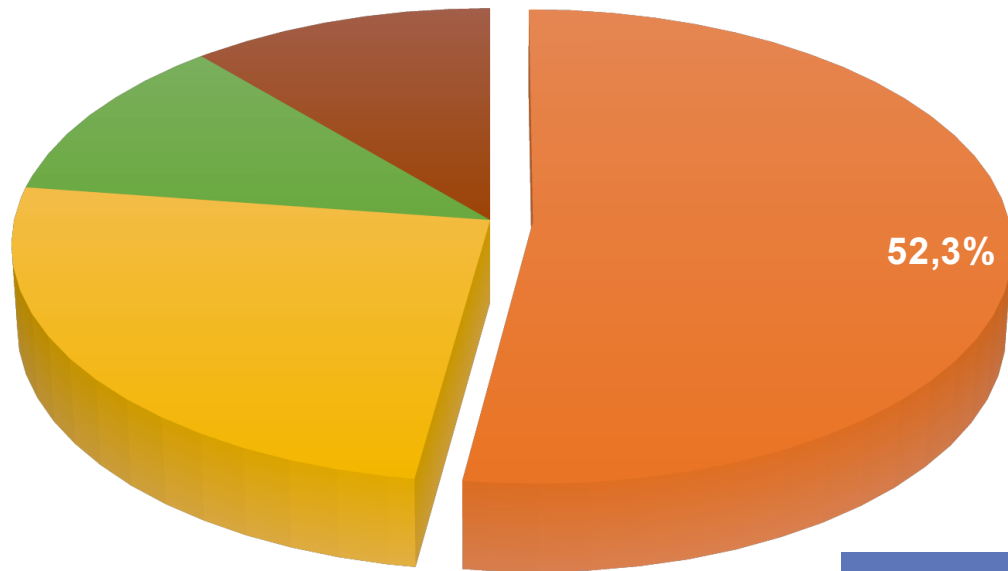
Puglia	4
Calabria	2
Campania	1



Rapporto DFC/residenti (516865)  
**1/73.837**



## Utilizzo di piattaforme social e siti web



N.B. L'uso delle piattaforme social è in linea con le Raccomandazioni del WP7

Su 44 DFC e città amiche:

- 23 utilizzano una propria pagina facebook
- 5 sono ospitate sulle pagine dei Comuni
- 5 sono ospitate sui siti web di Associazioni
- 11 comunicano tramite e-mail e telefono  
(N.B. non tracciabili le attività di 8 DFC)

Dementia in Europe Yearbook 2021

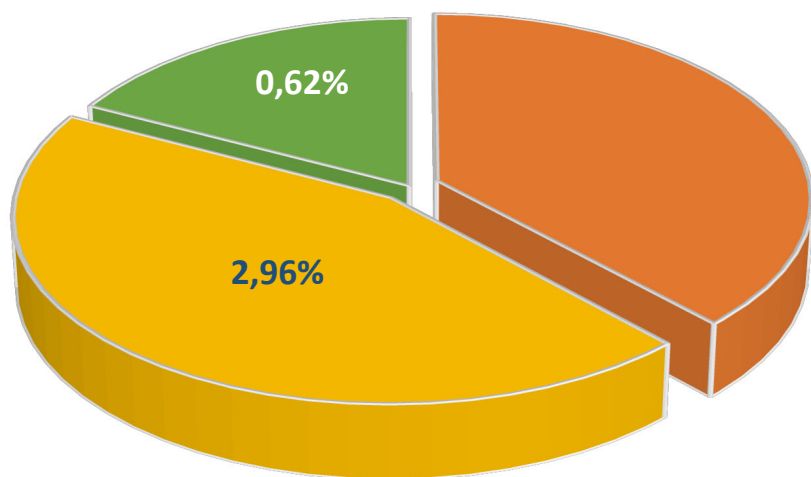
### Key conclusions and recommendations for countries wishing to establish DFCs

At the conclusion of Act on Dementia, the WP7 final report created a number of recommendations for EU countries wishing to create their own DFC projects. They are grouped under the "Four Cornerstones" identified within the evidence report.

- Create a wider network through the use of social media and online sites which can be used to share information about dementia

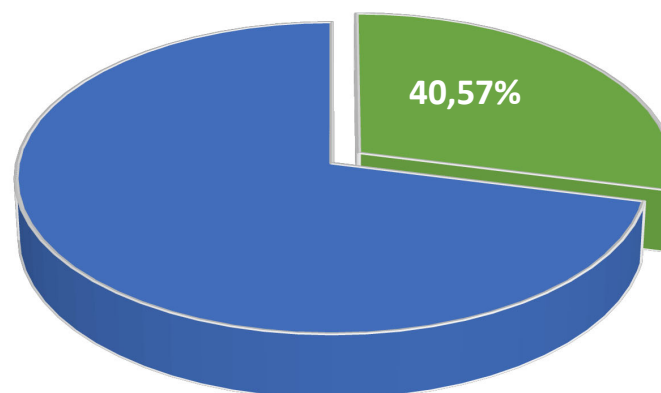
	Utenti social	Residenti 30-90
Nord	4976	205362
Centro	5835	196894
Sud	2293	368793

13.104 utenti (1,7%) su popolazione residente 30-90 anni (771.049)



■ Nord ■ Centro ■ Sud ■

N.B.: questi dati vanno commentati:  
Le pagine delle DFC selezionano l'informazione, e vengono seguite per quello scopo specifico, mentre quelle dei comuni sono visitate da tutti gli utenti e l'informazione va selezionata dal singolo utente, quindi possono risultare più dispersive



■ utenti ■ popolazione ■ ■

Utilizzo siti istituzionali (Comuni):  
68.535 utenti  
168.930 residenti 30-90

# DFC a confronto: il caso dell'Inghilterra



Popolazione al 31/12/2019: 56.286.961

<https://ueo.urbistat.com/AdminStat/it/uk/demografia/popolazione/england>

Rapporto DFC/abitanti: **1/198.193**

Rapporto DFC/popolazione italiana: **1/1.340.525**



Sampling Criteria		n out of 284 DFCs in England	
Type of DFC	Location-based	251	
	Communities of interest	33	
Location in England	South West	49	
	South East	47	
	London	14	
	East of England	40	
	West Midlands	22	
	East Midlands	14	
	Yorkshire & Humber	28	
	North West	34	
	North East	25	
	National or N/A	11	
Geographical reach	DFCs that clearly define their geographical reach	County	15
		City	30
		Town	123
		Village	14
		Unitary Authority	5
	DFCs that have less clear boundaries/align with local administration areas	Borough	19
		District	24
		Parish	12
		Other (including communities of interest)	42
Additional features	Data indicate concern with human rights of people living with dementia	8	
	Data indicate attention to particular groups (Black and Minority Ethnic; Lesbian Gay Bisexual Transgender)	7	
	No additional features	269	
Active status	Yes	204	
	No	26	
	Missing data	54	

Abbreviation: DFC, Dementia Friendly Community.

*Int J Geriatr Psychiatry.* 2019;34:1235–1243.